

サービスロボット選びなら【ロボティ】

# ROBOTI

エレベーター連携対応  
大容量配送ボックス搭載

## 配送・運搬ロボット

# AYUMI

[アユミ]

トライアル  
実施中!

エレベーター連携 ×  
可変ラック付きボックスで  
多層階の配膳を実現



ホテル



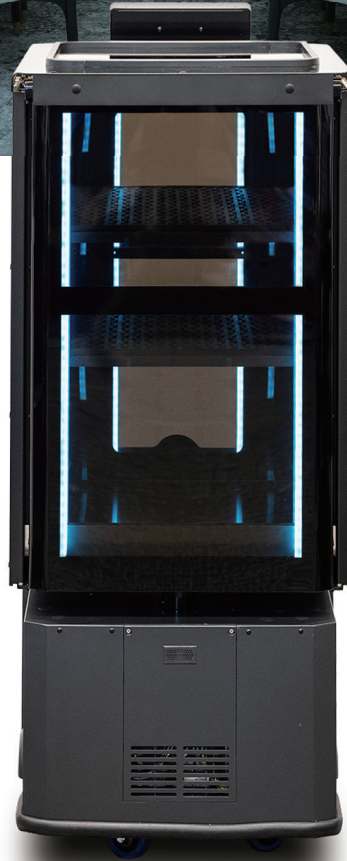
レストラン



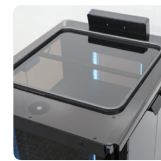
介護施設



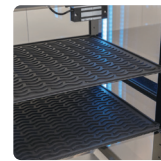
ゴルフ場



おすすめポイント



ボックス上のオープントレーは  
カトラリーやPOPを  
搭載可能



取付位置可変ラックだから  
背の高い料理も載せられる



エレベーター連携工事が  
半日で完了!  
初期コストも低価格

製品仕様



製品寸法 (W×D×H)	582×693×1358mm
ボックス寸法 (W×D×H)	516×534×757mm
重量	約 93.6kg
最大搭載荷重	50kg
最小通過幅	900mm
差	10mm
角度	5度
最大連続稼働時間	フル充電時：8.5時間
フル充電時間	約6時間
最大作業速度	1.2m/s

サービスロボット選びなら【ロボティ】

# ROBOTI

トライアルのご希望や  
ロボットについてご相談のお客様へ

当社営業担当もしくは右記までお気軽にお問い合わせください。

アイグッツ株式会社

☎ 0120-83-6333

(受付時間: 平日10:00-17:00)

E-mail info@i-goods.co.jp

〒150-0013 東京都渋谷区恵比寿1-23-23  
恵比寿スクエア6F

